

Daily Technical Analysis Report



بن ميراچ
لتداول الأوراق المالية

شركائك في النجاح

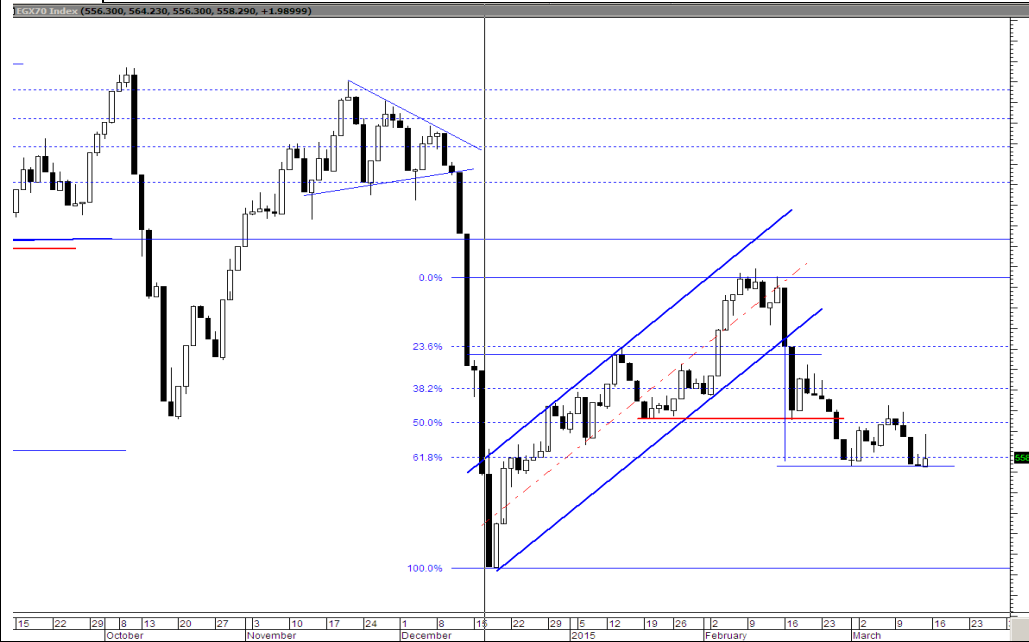
www.miragebrokerage.org
miragebrokerage.blogspot
[mirage1online](https://www.facebook.com/mirage1online) [miiragebrokerageco](https://www.youtube.com/miragebrokerageco) [miragebrokerge1](https://www.twitter.com/miragebrokerge1)

ميراج .. ثقة .. تميز .. إلتزام...

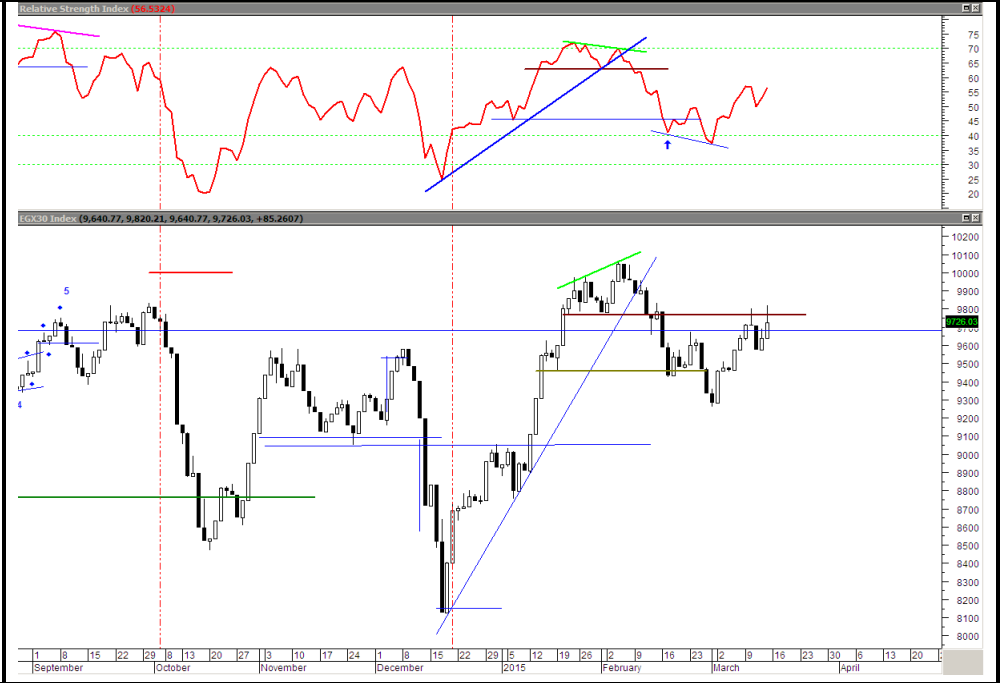
التنبيه بإخلاء المسؤولية : هذا التقرير مبني على أسس التحليل الفني و المعلومات الواردة فيه يتم الحصول عليها من مصادر معروفة نعتقد في صحتها و هذا التقرير لا يعتبر توصية بالبيع والشراء إنما هو مجرد استشارة فنية والمستثمر يملك حرية البيع والشراء طبقا لقراره الاستثماري الخاص به .

ثقة .. تميز .. إلتزام

EGX70



EGX30

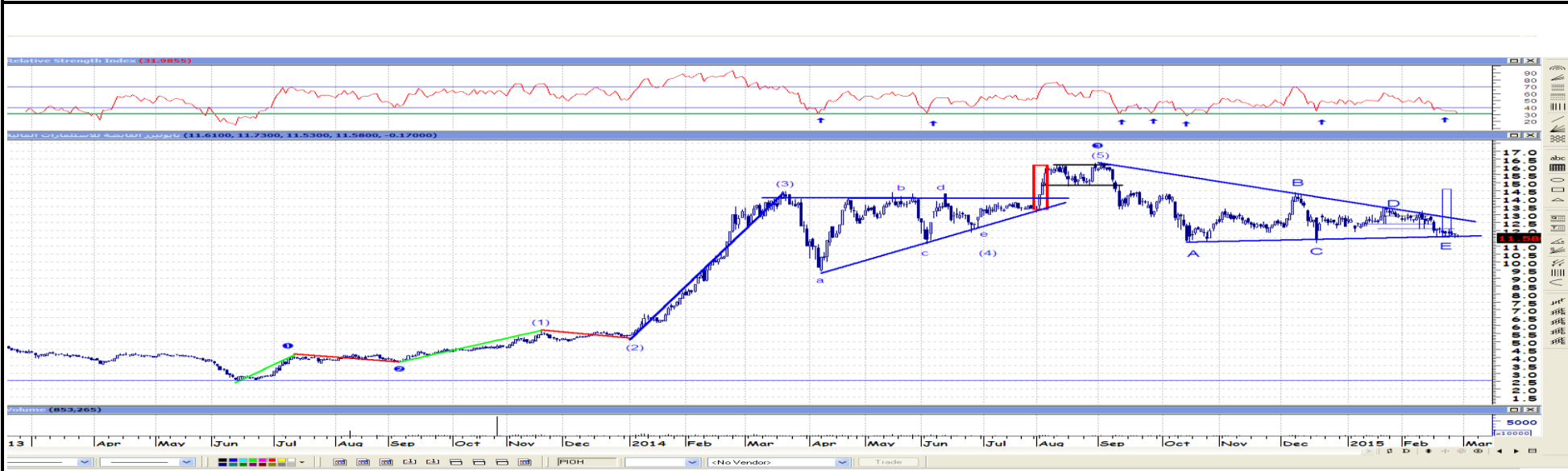


تماسك المؤشر عند مستوى الدعم ٥٥٥ نقطة بعد موجة التصحيح العنيفة التي مر بها و لكن مازال المؤشر دون العزم الكافي للارتداد لذلك من المتوقع ان يدخل السهم في تحركات تجميعية على ان يشهد إرتفاع ملحوظ بجلسة اليوم .
الدعم عند الـ ٥٥٥ ثم ٥٤٨ نقطة .
المقاومة عند الـ ٥٦١ ثم ٥٦٤ نقطة .

نجح المؤشر في الارتداد من مستوى الدعم الفرعي عند الـ ٩٥٧٠ نقطة مستكماً محاولاته في إختراق منطقة المقاومة عند الـ ٩٨٠٠ نقطة مدفوع بارتفاع سهم البنك التجاري الدولي لآ انه مازال المؤشر يعاني من ضعف السيولة ينبئ بأستمرار الأداء العرضي للمؤشر .
الدعم عند الـ ٩٥٧٥ ثم ٩٤٦٠ نقطة .
المقاومة عند الـ ٩٧١٣ ثم ٩٨٠٠ نقطة .

تحليل لاهم الاسهم

بايونيرز



يمر السهم الان بمنطقه عرضيه هامه
من الممكن ان يتم التجميع في هذه الفتره
دعم اول خلال الجلسه ١١,٨٠
مقاومه اولي خلال الجلسه ١٢,٠٠

دعم ثاني خلال الجلسه ١١,٦٠
مقاومه ثانيه داخل الجلسه ١٢,١٠

التنبيه بإخلاء المسؤولية : هذا التقرير مبني على أسس التحليل الفني و المعلومات الواردة فيه يتم الحصول عليها من مصادر معروفة نعتقد في صحتها و هذا التقرير لا يعتبر توصيه بالبيع و الشراء إنما هو مجرد استشارة فنية و المستثمر يملك حرية البيع و الشراء طبقاً لقراره الاستثماري الخاص به .

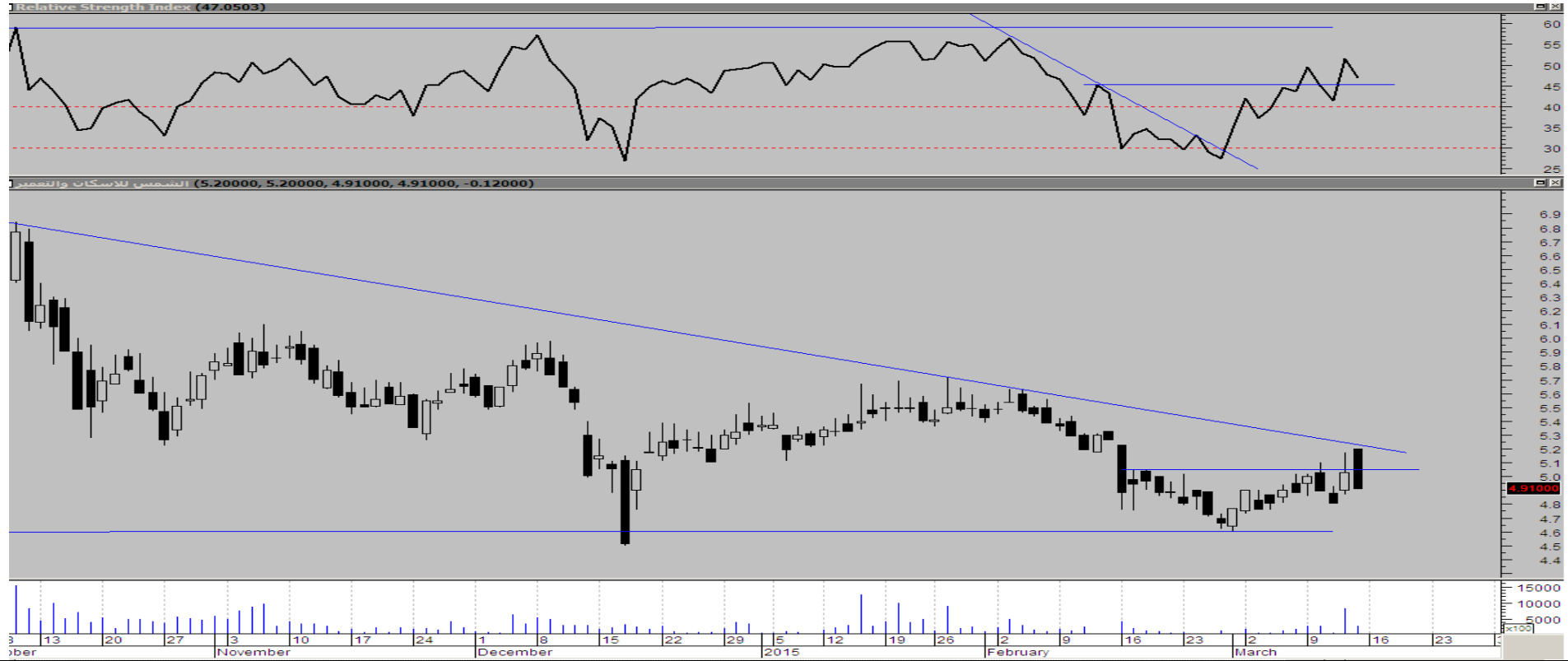
عامر جروب



أغلق السهم عند مستوي ١,١٢ ، والسهم لديه دعم قوي عند مستوي ١,١٠ ، من المتوقع وصول السهم الي دعمه وحدث موجة ارتدادية من تلك النقطة لتكون اول مقاومة لدي السهم عند مستوي ١,١٦ ثم ١,١٨ ، لذا ننصح بالاحتفاظ ، وإعادة الشراء عند مستوي الدعم علي ان يكون الشراء في ذات الجلسة عند مستوي ١,١٠ والبيع عند مستوي ١,١٣ .

التنبيه بإخلاء المسؤولية : هذا التقرير مبني على أسس التحليل الفني و المعلومات الواردة فيه يتم الحصول عليها من مصادر معروفة نعتقد في صحتها و هذا التقرير لا يعتبر توصية بالبيع والشراء إنما هو مجرد استشارة فنية والمستثمر يملك حرية البيع والشراء طبقا لقراره الاستثماري الخاص به .

الشمس للأسكان



إخفق السهم في إختراق خط الإتجاه الهابط حيث قوبل عنده بعمليات جني الأرباح قوية أدت به لإعادة التداول أسفل مستوى المقاومة ٥,٠٥ جنيه، وسط ترجع بأحجام التداول قد توهل السهم في الدخول في منطقة عرضية لذا من المتوقع ان يدخل السهم في تحركات عرضية تجميعية .
لذلك ينصح بالمتاجرة .
فجد ان مستوى المقاومة عند الـ ٥,٠٥ ثم ٥,٢٣ جنيه .
الدعم عند الـ ٤,٨١ ثم ٤,٦٠ جنيه .

التنبيه بإخلاء المسؤولية : هذا التقرير مبني على أسس التحليل الفني و المعلومات الواردة فيه يتم الحصول عليها من مصادر معروفة نعتقد في صحتها و هذا التقرير لا يعتبر توصية بالبيع والشراء إنما هو مجرد استشارة فنية والمستثمر يملك حرية البيع والشراء طبقا لقراره الاستثماري الخاص به .

قطاع العقارات

التعليق	الاتجاه	المستهدف	المقاومة		وقف الخسائر	الدعم		الاغلاق	الكود	الاسم
			٢	١		٢	١			
واصل السهم ارتفاعه نحو منطقة القمة السابقة وسط ارتفاع ملحوظ بأحجام التداولات ولكن من المتوقع ان يشهد موجة جني ارباح طفيفة بالقرب من مستوى الـ ١٢ جنيه لذا ينصح بالتخفيف عند المقاومة و الشراء بالقرب من الدعم	صاعد	١٢,٥٤	١٢	١١,٧٣	١٠,٥٣	١٠,٨٠	١١,٠٧	١١,٢٩	TMGH	طلعت مصطفى
يسير السهم في اتجاه عرضي ينصح بالمتاجره بين الدعم والمقاومه	عرضي	٤٠,٠٠	٣٨,٠٠	٣٧,٠٠	٣٣,٠٠	٣٣,٠٠	٣٤,٢٠	٣٥,٣٠	NHD	مدينة نصر
السهم في اتجاه عرضي بين المقاومات والدعوم	عرضي	٧٢,٠٠	٧١,٧٠	٧٠,٩٥	٦٦,٢٠	٦٣,٠٠	٦٧,٠٤	٦٧,٧٩	HELI	مصر الجديدة
السهم في اتجاه عرضي بين المقاومات والدعوم	عرضي	٤,٥٠	٤,٣٥	٤,٢٨	٤,٠٩	٤,٠٠	٤,١٥	٤,٢٠	PHDC	بالم هيلز
إخفق السهم في إختراق خط الإتجاه الصاعد لثاني مرة عالتوالي ما قد يدخل السهم في حركة عرضية لذلك ينصح بالتخفيف مع المتاجره .	عرضي	١٥,٧٤	١٥,١٨	١٤,٨٠	١٣,٥٠	١٤	١٤,١٤	١٤,٣٠	OCDI	السادس من اكتوبر
بعد تحقيق اول تارجت ننصح بجني الارباح عند مستويات ١,٢٨	عرضي	١,٤٠	١,٣٥	١,٣٠	١,٠٠	١,١٠	١,٢٠	١,٢٣	EGTS	المصرية للمنتجات

قطاع الخدمات المالية

تعليق	الاتجاه	المستهدف	المقاومة		وقف الخسائر	الدعم		الاغلاق	الكود	الاسم
			٢	١		٢	١			
يتحرك السهم عرضياً أعلى مستوى الدعم ١٧,٠٨ جنيه وسط ثبات نسبي بأحجام التداول لذلك يجب مراقبته جيداً خلال الجلسات القادمة لذلك ينصح	عرضي	١٩,٢١	١٨,٣٧	١٧,٨٦	١٦,٥٢	١٦,٧١	١٧	١٧,٣٥	HRHO	هيرمس

التنبيه بإخلاء المسؤولية : هذا التقرير مبني على أسس التحليل الفني و المعلومات الواردة فيه يتم الحصول عليها من مصادر معروفة نعتقد في صحتها و هذا التقرير لا يعتبر توصية بالبيع و الشراء إنما هو مجرد استشارة فنية و المستثمر يملك حرية البيع و الشراء طبقاً لقراره الاستثماري الخاص به .

بالتجارة .										
وصل السهم الي مستوي المقاومة ١٢,٥٠ والذي ينصح عنده بالبيع الجزئي (لجنى الارباح)	عرضي	١٣,٥٠	١٣,٠٠	١٢,٥٠	١١,٠٠	١١,٠٠	١١,٥٠	١١,٨٣	PIOH	بايونيرز
السهم في اتجاه عرضي بين المقاومات والدعم	عرضي	١,١٨	١,١٨	١,١٥	١,٠٧	١,٠٣	١,٠٩	١,١٢	AMER	عامر جروب
السهم في اتجاه عرضي بين المقاومات والدعم	عرضي	٣,٠٧	٣,٠١	٢,٩٤	٢,٧٤	٢,٦٨	٢,٨٠	٢,٨٧	CCAP	القلعة
نصح بالتجارة بين مستويات الدعم والمقاومة	عرضي	١,٩٠	١,٩٠	١,٨٥	١,٤٥	١,٤٥	١,٦٧	١,٧٨	AIND	العربية للاستثمارات
مازال السهم على حركة العرضية بين الدعم و المقاومة لذلك ينصح بالتجارة مع مراقبة أحجام التداول.	عرضي	٥,٩٥	٥,٨٤	٥,٧٢	٥,٣٥	٥,٣٥	٥,٤٥	٥,٥٥	ABRD	المصريون في الخارج

قطاع الاتصالات

تعليق		المستهدف	المقاومة		وقف الخسائر	الدعم		الاعلاق	الكود	الاسم
			٢	١		٢	١			
السهم في اتجاه عرضي بين المقاومات والدعم	عرضي	١,٣٣	١,٢٦	١,٢٤	١,١٥	١,١٢	١,١٨	١,٢١	OTMT	أوراسكوم للإعلام
السهم في اتجاه عرضي بين المقاومات والدعم	عرضي	٤,٠٢	٣,٩٤	٣,٨٨	٣,٦٨	٣,٦٠	٣,٧٤	٣,٨١	GTHE	جلوبال تيلكوم
السهم في اتجاه عرضي بين المقاومات والدعم	عرضي	١١,٦٠	١١,٤٠	١١,٣٣	١١,٠٠	١٠,٨٩	١١,١٢	١١,٢٠	ETEL	المصرية للاتصالات

قطاع المنتجات المنزلية

تعليق		المستهدف	المقاومة		وقف الخسائر	الدعم		الاعلاق	الكود	الاسم
			٢	١		٢	١			
نصح بالتجارة بين مستويات الدعم والمقاومة	عرضي	٤,٢٠	٤,٠٠	٣,٩٠	٣,٢٨	٣,٢٨	٣,٦٥	٣,٧٦	ACGC	العربية لحليج الاقطن

التنبيه بإخلاء المسؤولية : هذا التقرير مبني على أسس التحليل الفني و المعلومات الواردة فيه يتم الحصول عليها من مصادر معروفة نعتقد في صحتها و هذا التقرير لا يعتبر توصية بالبيع و الشراء إنما هو مجرد استشارة فنية و المستثمر يملك حرية البيع و الشراء طبقا لقراره الاستثماري الخاص به .

العربية وبوليفارا	APSW	٢,٦٥	٢,٥٥	٢,٥٥	٢,٥٥	٢,٨٠	٣,٠٠	٣,٢٠	عرضي	ينصح بالمتاجره بين مستويات الدعم والمقاومه
العامة للخزف(شيني)	PRCL	٥,٣٥	٥,٠٠	٥,٠٠	٥,٠٠	٥,٦٠	٥,٧٠	٦,٠٠	عرضي	نصح بالمتاجره بين مستويات الدعم والمقاومه

قطاع التشيد والبناء

الاسم	الكود	الايغلاق	الدعم		وقف الخسائر	المقاومة		المستهدف	تعليق	
			١	٢		١	٢			
الصعيد العامة للمقاولات	UEGC	١,٤٩	١,٤٦	١,٣٣	١,٤٤	١,٥٧	١,٦٣	١,٧٠	عرضي	مازال السهم على حركة العرضية بين الدعم و المقاومة، إرتد السهم معلناً عن تكوين قاع وسط إرتفاع ملحوظ بأحجام التداول، لذلك ينصح بالمتاجره و الشراء التجميعي .
جنوب الوادي للاسمنت	SVCE	٦,٩٠	٦,٧٩	٦,١٠	٦,١٠	٧,٢٠	٧,٣٣	٧,٥٩	عرضي	مازال السهم على حركة العرضية بين الدعم و المقاومة لذلك ينصح بالمتاجره.
الجيزة العامة للمقاولات	GGCC	٥,١١	٥,١٠	٥	٤,٩٠	٥,٤٧	٥,٦٧	٥,٨٢	هابط	إرتد السهم معلناً عن تكوين قاع وسط إرتفاع ملحوظ بأحجام التداول إلا انه مازال على حركة العرضية بين الدعم و المقاومة لذلك ينصح بالمتاجره لحين وضوح الاتجاه القادمة .

قطاع الكيماويات

الاسم	الكود	الايغلاق	الدعم		وقف الخسائر	المقاومة		المستهدف	تعليق	
			١	٢		١	٢			
كيما	EGCH	٥,١٧	٥,٠٨	٤,٩٨	٥,٠٢	٥,٣٠	٥,٦٢	٥,٨٠	عرضي	السهم في اتجاه عرضي بين المقاومات والدعوم
المالية والصناعية	EFIC	٩,٣٦	٩,٢٠	٨,٩٥	٩,٠٨	٩,٤٢	٩,٥٦	٩,٨٠	عرضي	السهم في اتجاه عرضي بين المقاومات والدعوم
سماد مصر	SMFR	٤,٥٣	٤,٤٦	٤,٣٠	٤,٤٦	٤,٧٨	٤,٨٩	٥,٠٠	عرضي	السهم في اتجاه عرضي بين المقاومات والدعوم

التنبيه بإخلاء المسؤولية : هذا التقرير مبني على أسس التحليل الفني و المعلومات الواردة فيه يتم الحصول عليها من مصادر معروفة نعتقد في صحتها و هذا التقرير لا يعتبر توصيه بالبيع و الشراء إنما هو مجرد استشارة فنية و المستثمر يملك حرية البيع و الشراء طبقاً لقراره الاستثماري الخاص به .

قطاع الانخضية

تعليق		المستهدف	المقاومة		وقف الخسائر	الدعم		الاغلاق	الكود	الاسم
			٢	١		٢	١			
السهم في اتجاه عرضي بين المقاومات والدعوم	عرضي	٢,٩٥	٢,٧٩	٢,٦٨	٢,٢٤	٢,١٨	٢,٣٣	٢,٥١	EPCO	المصرية للدواجن
يسير في اتجاه عرضي (تجميحي)	عرضي	٢٢,٨٠	٢٢,٨٠	٢٢,٦٧	٢٢,٠٠	٢١,٠٩	٢٢,٢٠	٢٢,٣٠	MPCO	المنصورة للدواجن
السهم الان يسير في منطقه عرضيه	عرضي	١٠,٠٠	٩,٨٨	٩,٧٤	٩,٣٠	٩,١٠	٩,٤٢	٩,٥٩	JUFO	جهينة

قطاع الموارد الاساسيه

تعليق		المستهدف	المقاومة		وقف الخسائر	الدعم		الاغلاق	الكود	الاسم
			٢	١		٢	١			
استكمل السهم ارتفاعه مستهدفاً منطقة القمة السابقة وسط زخم شراني قوي في محاولة لاختراقها الا انه وجد عندها بعض جني الأرباح الطفيف قد يدخله في تحركات عرضية لذلك ينصح بالتخفيف مع المتاجره .	صاعد	١٨	١٧,٧٦	١٧,١٢	١٥,٧٤	١٥,٧٤	١٦	١٦,٣٢	ESRS	العز لحديد التسليح
مازال السهم على حركة العرضية بين الدعم و المقاومة الا انه بدء في أعطى علامات تجميحية لذلك ينصح بالمتاجره لحين وضوح الاتجاه القادمة .	عرضي	٨,١٦	٧,٨٥	٧,٣٦	٦,٧٠	٦,٨٦	٦,٩٨	٦,٩٢	IRON	الحديد والصلب
بالرغم من أن السهم مازال يمر بموجة جني الأرباح الا انه بدأ في أظهار علامات تكوين قاع فقد نجد إرتداده خلال الجلسات القادمة وسط ارتفاع ملحوظ بقيم التداولات لذلك ينصح بالمتاجره .	هابط	١٠,٠٩	١٠,٠٩	٩,٥٤	٨,٤٤	٨,٥٠	٩	٩,١٠	ASCM	اسيك للتعدين

التنبيه بإخلاء المسؤولية : هذا التقرير مبني على أسس التحليل الفني و المعلومات الواردة فيه يتم الحصول عليها من مصادر معروفة نعتقد في صحتها و هذا التقرير لا يعتبر توصيه بالبيع و الشراء إنما هو مجرد استشارة فنية و المستثمر يملك حرية البيع و الشراء طبقاً لقراره الاستثماري الخاص به .

قطاع الخدمات والمنتجات الصناعية

تعليق	الاتجاه	المستهدف	المقاومة		وقف الخسائر	الدعم		الايغلاق	الكود	الاسم
			٢	١		٢	١			
ننصح بالمتاجره بين مستويات الدعم والمقاومه	عرضي	١,٣٠	١,٣٠	١,٢٠	١,١٠	١,١٠	١,١٤	١,١٤	ELEC	الكابلات الكهربائية
ننصح بالمتاجره بين مستويات الدعم والمقاومه	عرضي	١٠,٠٠	٩,٥٠	٨,٧٠	٧,٨٠	٧,٨٠	٨,٥٠	٨,٣٠	CSAG	القناة للتوكيلات
ننصح بالمتاجره بين مستويات الدعم والمقاومه	عرضي	١,٢٠	١,١٥	١,١٠	٩٧.	٩٧.	١,٠٦	١,٠٥	UASG	العربية المتحدة للسحن والتفريغ

prepared by:
Mona Moustafa
Islam Fathy
Mustafaa Ra'fat

zeinab.mostafa@miragebrokerage.net
islam.fathi@miragebrokerage.net
mustafa@miragebrokerage.net

التنبيه بإخلاء المسؤولية : هذا التقرير مبني على أسس التحليل الفني و المعلومات الواردة فيه يتم الحصول عليها من مصادر معروفة نعتقد في صحتها و هذا التقرير لا يعتبر توصيه بالبيع والشراء إنما هو مجرد استشارة فنية والمستثمر يملك حرية البيع والشراء طبقا لقراره الاستثماري الخاص به .